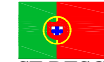


PLANTA DE EMERGÊNCIA

EVACUACION PLAN

PLAN EVACUACION




EM CASO DE INCÊNDIO


SE DESCOBRIR UM INCÊNDIO:


- Mantenha-se calmo, não grite e não corra;
- Ataque o fogo com os meios ao seu alcance, sem correr riscos inúteis;
- Se não conseguir apagar o fogo, abandone imediatamente o local;
- Dirija-se para a saída, seguindo a sinalização de segurança;
- Caminhe baixado para não respirar fumo;


SE OUVIR O SINAL DE ALARME:

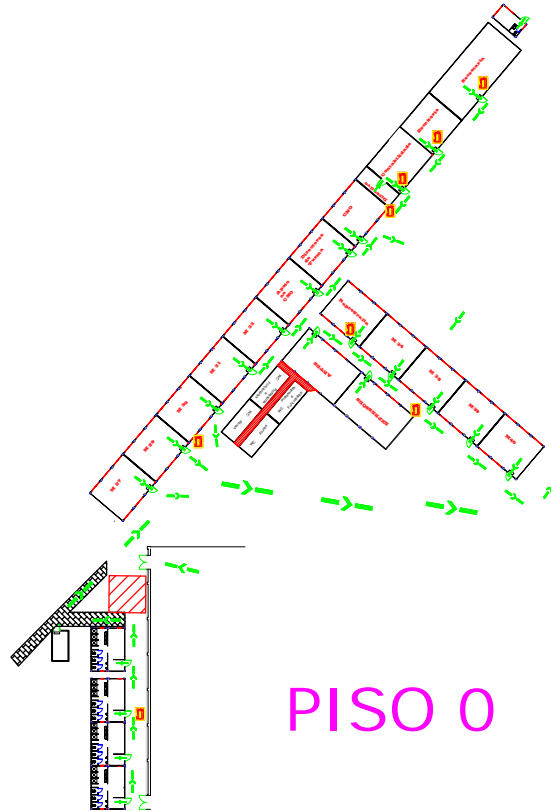
- Dirija-se calmamente para a saída, seguindo a sinalização de segurança;
- Feche as portas ao sair;
- Obedeça às instruções da Direcção e não volte para trás sem autorização;


Caminho normal de evacuação
Emergency Exit
Notausgang
Sortie d'Emmergence

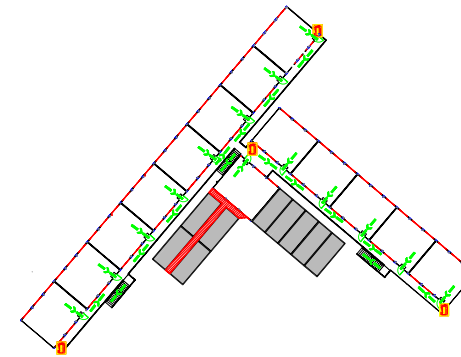

Extintor
Fire extinguisher
Feuerlöscher
Extincteur


S.O.S. 112


Ponto de Encontro
Assembly Point
Treffpunkt
Point de Rassemblement



PISO 0



PISO 1